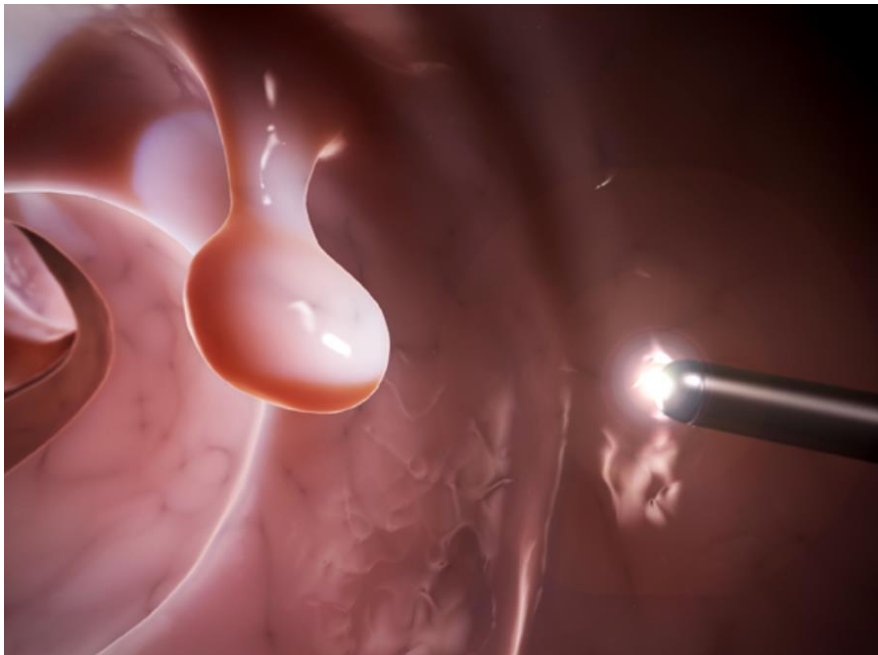


AIによる大腸内視鏡検査支援システム

このたび、人工知能（AI）による大腸内視鏡検査支援システムが「Gastroenterology」誌に発表されました。



約 20 万フレームのポリープの動画を、ディープラーニングの一種である 3 次元畳み込みニューラルネットワークで学習。この学習した AI により、94%の病変が検出可能になりました。また、従来の AI では検出が難しいと考えられていた平坦なポリープも検出されました。



AI 内視鏡は、すでに実用段階に入りつつあります。