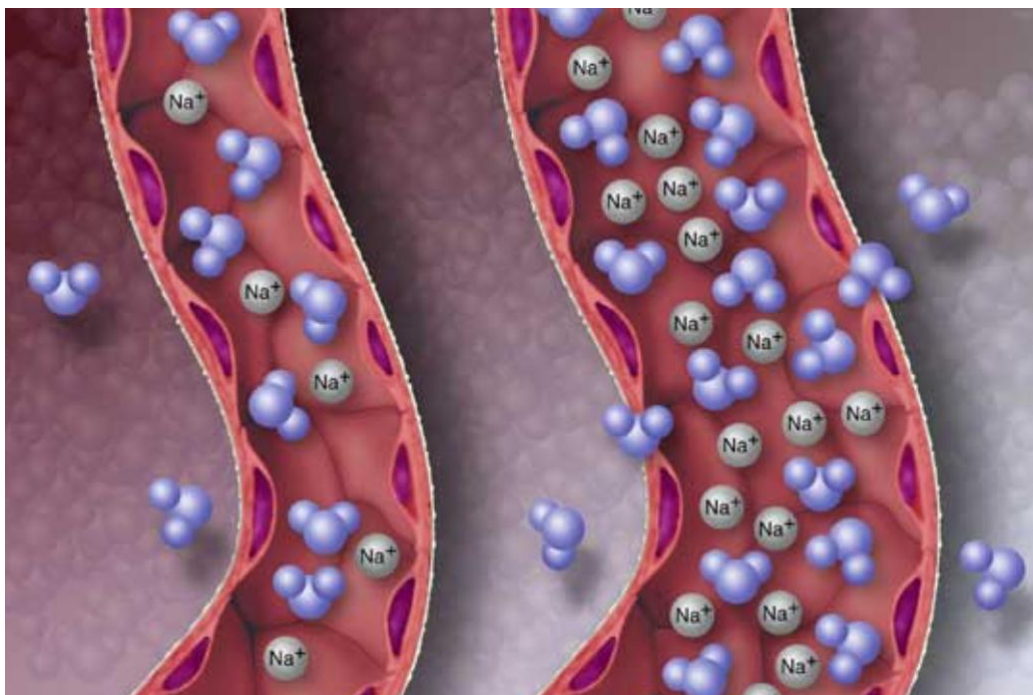


# 糖尿病治療薬メトホルミンの塩分排泄効果について

東京医科歯科大学は、糖尿病治療薬であるメトホルミンが、腎臓で塩分排泄を増加させることを発見、研究成果を「Metabolism」オンライン版に掲載しました。



最近の研究では、メトホルミンが糖尿病でない患者さんに対して、血圧を低下させる効果があることが報告されていました。

