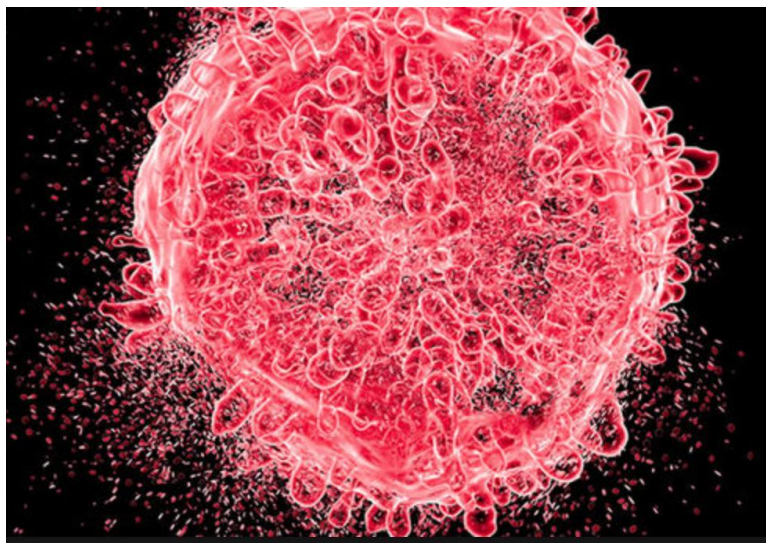


糖尿病と悪性腫瘍について

糖尿病の死因は悪性腫瘍が最も多く、約 4 割を占めることが、JDCP study（日本における糖尿病合併症の実態とそれらの危険因子に関する全国規模の前向き観察研究、研究代表者；京慈恵会医科大学糖尿病・代謝・内分泌内科、西村理明氏）のベースラインデータで明らかとなりました。



糖尿病の人は定期的な検査を受けましょう。