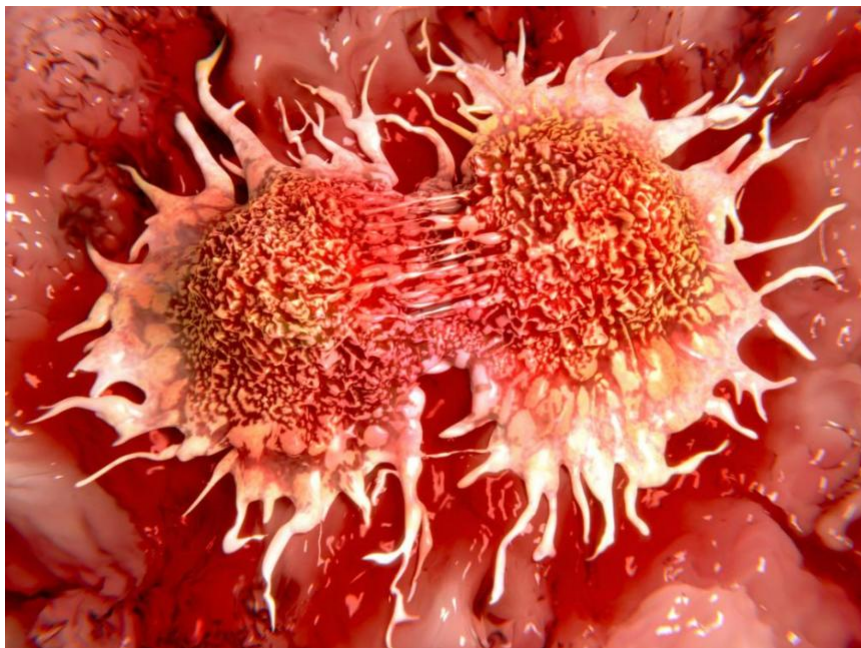
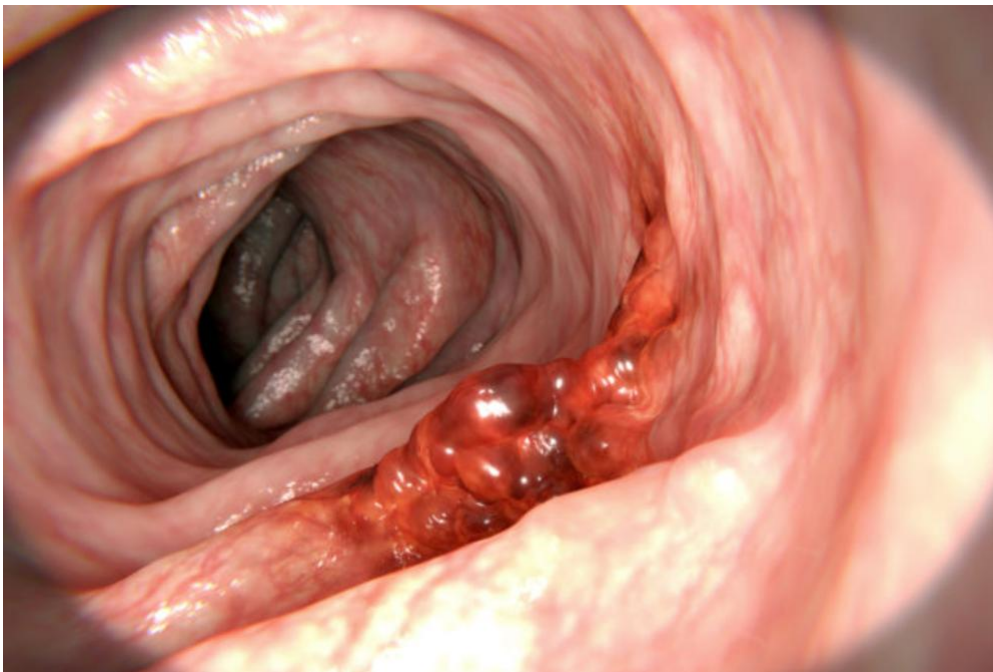


糖尿病と大腸内視鏡検査について

「糖尿病と癌に関する委員会」が2013年5月に行った報告では、糖尿病の人はそうでない人に比べて、男女共に1.19倍、癌に罹患するリスクが高いとされています。



特に、結腸癌になるリスクは 1.4 倍、肝癌は 1.97 倍、膵癌は 1.85 倍も高いことが分かりました。



暴飲暴食や心身のストレスもなく、特に思い当たる原因がないのに、なぜか血糖コントロールが悪化してきた場合には、癌が隠れているかもしれませんので、腹部超音波検査や大腸内視鏡検査などの検査を受けましょう。