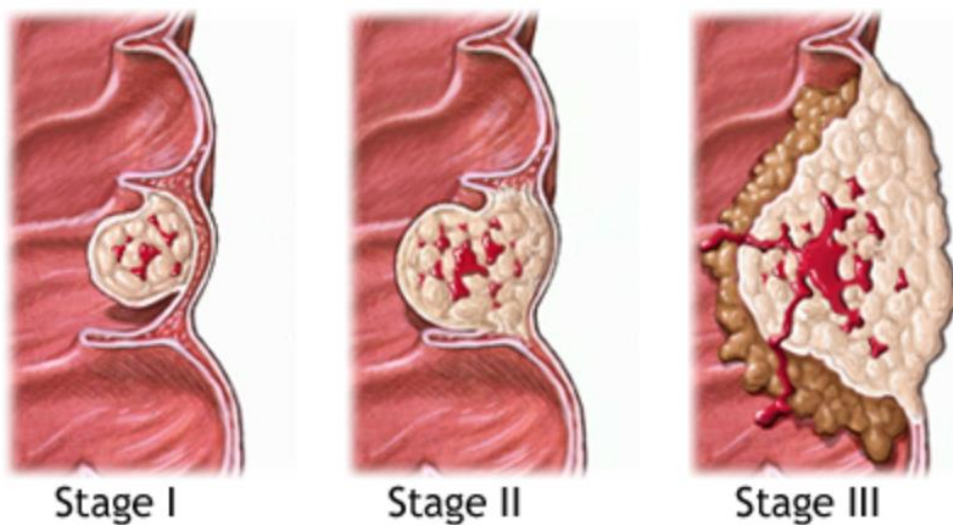


# 便潜血陽性後の大腸内視鏡検査の時期について

アメリカの Corley らは、便潜血陽性であった50~70歳の検診参加者で、大腸内視鏡検査までに要した時間と大腸がん・診断時進行リスクを評価し、JAMA 誌に報告しました (n=70,124)。



大腸がん・進行大腸がんリスクは、8～30日  
で大腸内視鏡検査を受けた参加者と比べ、2  
ヶ月目・3ヶ月・4～6ヶ月・7～9ヶ月までに  
受けた参加者では同等でありました。



10～12ヶ月まで遅れた参加者・12ヶ月以  
上遅れた参加者では大腸がん・進行大腸がんリ  
スクとも有意に上昇しました。

便潜血陽性の方は、「半年以内に必ず」  
大腸内視鏡検査を受けましょう。

