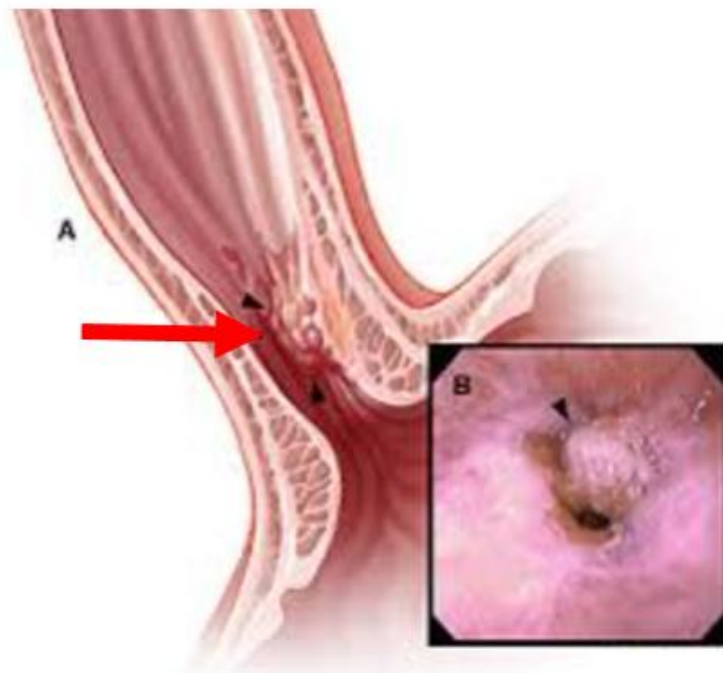
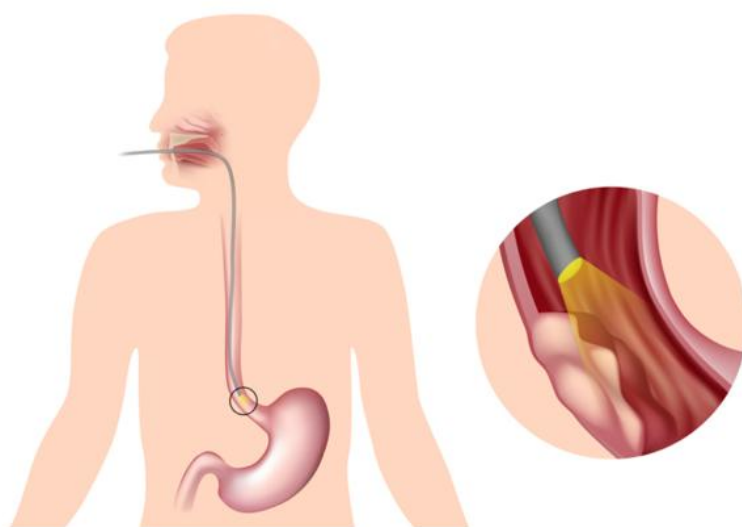


バレット食道が癌に進行する リスクについて

75000 人のバレット食道患者データをもとに、バレット食道が癌に進行するリスクが明らかとなり、Clin Gastroenterol Hepatol 誌に掲載されました。



加齢、たばこ、男性、病変の長さ、粘膜の異形成が、リスクの増加と関係していました。



スタチン、プロトンポンプ阻害剤は、リスクの減少と関係していました。