

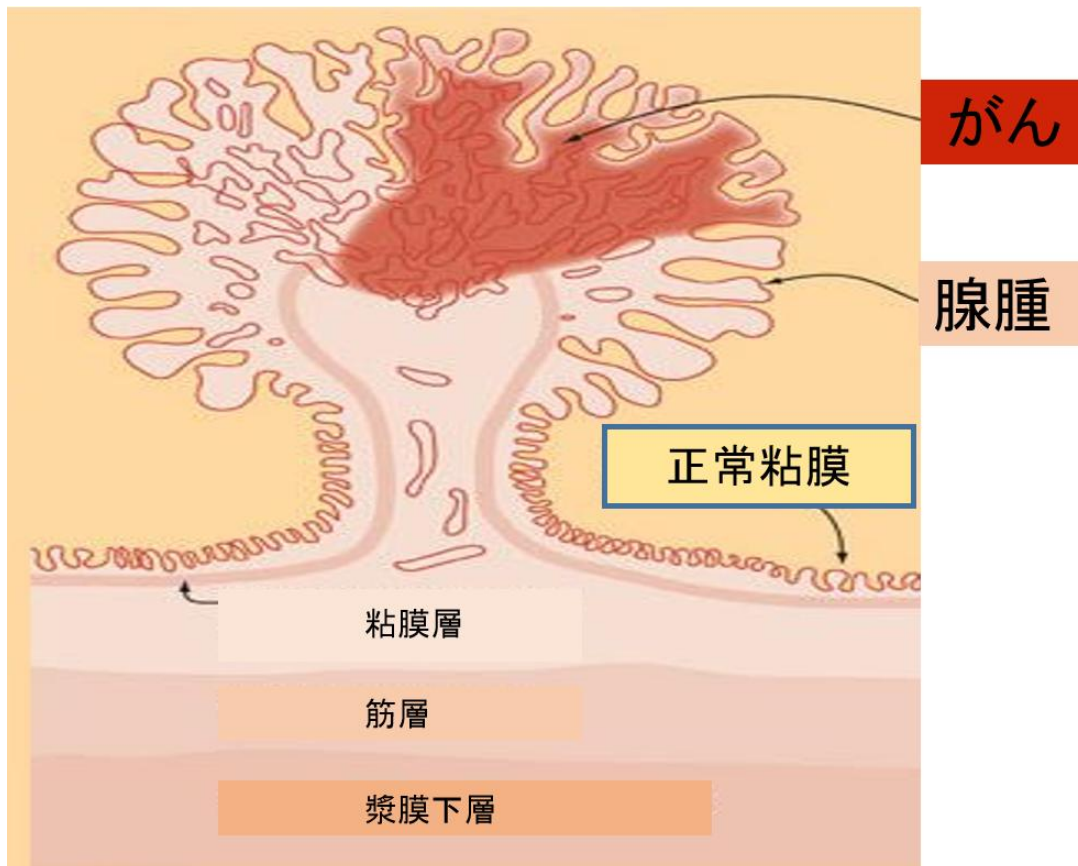
# 大腸ポリープのがん化率

大腸ポリープ（腺腫）の担癌率は

5mm以下	0.5%
6－9mm	3.3%
10mm以上	28.2%

と報告されています。

（日本消化器病学会）



欧米の報告では、

5mm以下	2%
6—10mm	5%
11—15mm	10%
16—20mm	12%

21 - 25mm

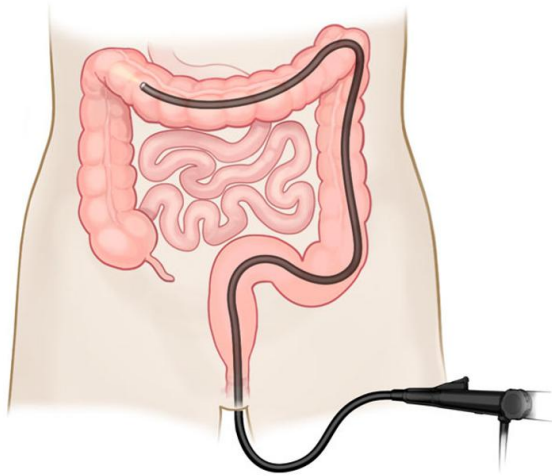
20%

26 - 30mm

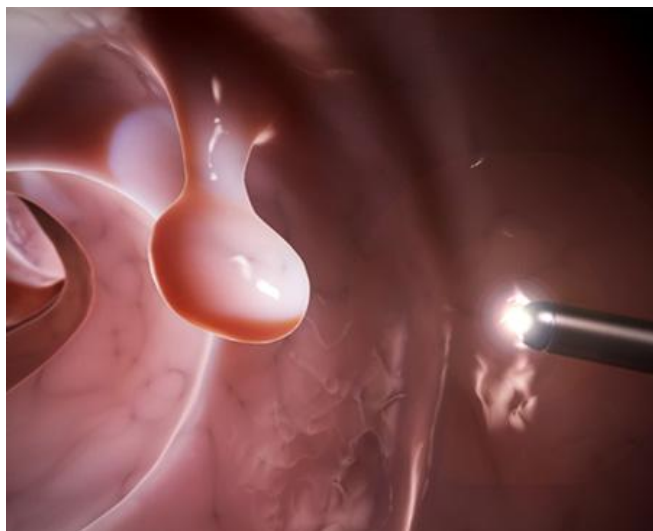
18%

いずれにしても、ポリープが大きくなるにつれ、担癌率も上昇する傾向にあります。

**大腸カメラ**を実施していれば助かる命がたくさんあります。



大腸がんは早期に発見できれば内視鏡で完治します。



当院では痛くない大腸カメラを実施しております。

