

”万病のもと“

# 高血圧

## の話

5

—高血圧は腎臓や脳、心臓に悪い影響を与えますが、心臓の「心筋梗塞」もそのうちの二つです。よく耳にする病名ですが、どういったものなのか、あらためて教えてください。

「心臓は1日10万回、拍動して、全身に血液を送るポンプの役割をしています。心臓の筋肉自体、血液

を通じて、酸素と栄養を必要とします。心臓の筋肉に血液を送っている動脈を冠動脈と言います。冠動脈は心臓から全身に血液を送る大動脈の根元であり、とても大事な血管です」

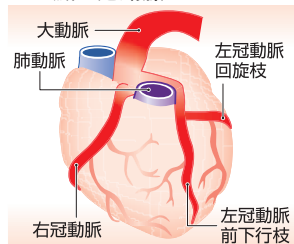
「心臓は握り拳大の大きさで、3本の冠動脈が伸びています。それぞれの冠動脈も劣化しやすくなりま

るのが心筋梗塞です」  
—心臓の機能は命に深く関わっており、とても大事な臓器ですね。高血圧と心筋梗塞は、どんな関係にあるのですか。  
「水圧が高いと、水道用のゴムホースが劣化しやす

いように、血圧が高いと血管も劣化しやすくなりま

るのが心筋梗塞です」  
—心臓の機能は命に深く関わっており、とても大事な臓器ですね。高血圧と心筋梗塞は、どんな関係にあるのですか。  
「水圧が高いと、水道用のゴムホースが劣化しやす

### 心臓の冠動脈のイメージ



す。具体的に言うと、血液を流れる動脈は3層構造でできていますが、血圧が高いと、動脈の内側にカルシウムが沈着する「石灰化」という現象が起きやすくなり、血液が流れにくくなります。また、血管内に粥腫(かみゆ)やアテローム(かたまり)のような脂がたまって、血管を狭くして、血流を妨げることがあります。心筋梗塞の発症は、冠動脈の血流を戻さないで、心臓の筋肉で壊死(くわし)が始まり、壊死は時間の経過とともに範囲が広くなり、心機能の範囲が狭くなります。

# 一刻争う血流の再開

「ろから、どんなことに気がついたらいいですか。」

「心筋梗塞になると、胸の痛みがあります。糖尿病

## 大日本住友製薬

www.ds-pharma.co.jp

能は一生よくなります。心不全や不整脈が起りやすくなります。そのため、治療は、発症から12時間以内が目安とされていますが、早いほど治療効果はよく、八戸市民病院では心筋梗塞の患者が搬送されたときは、夜中でもメンバーの全員が集合する体制をとっています。発症から3～6時間での治療が中心で、急性心筋梗塞に対する緊急のカテーテル治療だけでも年間約1300件に上ります」

「心筋梗塞の前に、息切れなどの狭心症が発症することが多く、狭心症の段階で治療すると助かりやすいです。とにかく、胸の痛みなど異変を感じたらすぐ、病院で診察を受けることが大切です」

## 合併症(心筋梗塞)

### 八戸市民病院循環器科部長 平賀 仁氏



〈ひらが・ひとし〉 1970年生まれ 八戸市出身  
山形大学医学部卒。弘前大学大学院医学研究科修了。三  
次市立三沢病院などを経て2006年より現職。〈